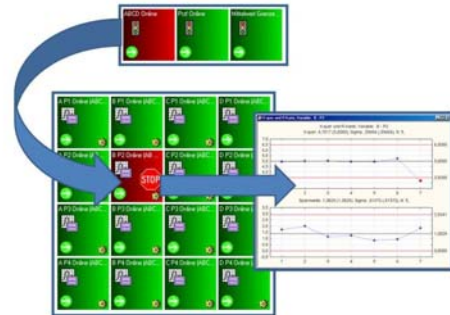


Pressemitteilung

STATISTICA Dashboards – Prozessvariablen auf einem Blick

Die kontinuierliche Überwachung von Prozessvariablen und Produkteigenschaften ist eine Aufgabe, die in der heutigen Zeit mit geeigneten Softwarelösungen zum Speichern und Auswerten der während der Produktion gesammelten Daten gelöst werden kann. Während in der Regel größere Datenmengen in professionellen Datenbanksystemen effektiv verwaltet werden, erfolgt die Darstellung und Auswertung der in den Daten enthaltenen Informationen oftmals noch manuell, z.B. in aufwendig erstellten MS Excel-Arbeitsmappen, die Grafiken oder integrierte VBA-Makros für Routineauswertungen enthalten. Die Reaktionszeit vom Auftreten eines Problems im Prozess bis hin zu dessen Erkennung und Beurteilung in nachgelagerten MS Excel-Auswertungen ist oft relativ lang und erfordert mitunter die Interpretation der Ergebnisse durch einen bestimmten Mitarbeiter mit Spezialkenntnissen.



STATISTICA Enterprise ist eine umfassende Softwarelösung, die als Frontend für alle gängigen Datenbanken verwendet werden kann. Durch die Verknüpfung von gemeinsam im System verwalteten Datenbankabfragen und *STATISTICA Visual Basic*-Makros werden automatisierte Auswertungen der Prozessvariablen eingerichtet. Zusätzlich können im Makro beliebige Alarm-Ereignisse definiert und überwacht werden, die weit über die Möglichkeiten einer klassischen Regelkarte hinausgehen. Im Ergebnis steht am Ende einer Analyse eine einfache Ja/Nein-Entscheidung, die z.B. zu einer automatischen E-Mail-Benachrichtigung an einen Prozessverantwortlichen führt. Mit der Komponente *Monitoring and Alerting Server (MAS)* können so auch hunderte von Prozessvariablen mittels zeitgesteuerter und automatisierter Prüfungen der Daten auf einem leistungsstarken Server überwacht werden.

Für die Visualisierung der Überwachung der Prozessvariablen werden in der aktuellen *STATISTICA* Version 9.1 hierarchische *Dashboards* verwendet. Ein Dashboard besteht aus in Zeilen und Spalten angeordneten Schaltflächen. Jede Schaltfläche repräsentiert die Überwachung einer einzelnen Prozessvariable oder wiederum ein untergeordnetes Dashboard. Die Farbe der Schaltfläche ergibt sich aus dem aktuellen Überwachungsstatus, wechselt sie von Grün auf Rot wird ein aktueller Alarm angezeigt. Eine rote Schaltfläche, die ein untergeordnetes hierarchisches Dashboard repräsentiert, zeigt an, dass dort ebenfalls mindestens eine Schaltfläche rot ist. Durch Anklicken der Schaltfläche gelangt der Benutzer in das untergeordnete Dashboard, auf dem dann mittels Drill-Down, ggf. in mehreren Hierarchien, die das Problem verursachende Prozessvariable identifiziert werden kann. So kann der Status des gesamten Prozesses mit sehr wenigen „Ampeln“ zusammengefasst dargestellt werden, wobei die Reaktionszeit bis zur Bewertung von Alarm-Ereignissen minimiert wird.

Kontakt:

StatSoft (Europe) GmbH, Monika Nielsen, Telefon 040 - 46 88 66 0,
Email: info@statsoft.de, www.statsoft.de